

Termostat pokojowy 230V z funkcją nocnej redukcji temperatury (TA)

Wskazówki bezpieczeństwa


To urządzenie może być otwierane tylko przez fachowego elektryka i instalowane wg odpowiednich schematów znajdujących się na pokrywie obudowy/ na obudowie/oraz w instrukcji montażu. Należy przestrzegać obowiązujących przepisów bezpieczeństwa. Po zainstalowaniu firma montująca powinna zapoznać użytkownika z funkcjami i obsługą urządzenia. Instrukcja montażu musi być dostępna dla personelu obsługi i konserwacji w łatwo dostępnym miejscu.



1. Zastosowanie

Termostat pokojowy został zaprojektowany do regulowania temperatury w pomieszczeniach mieszkalnych, biurowych i hotelowych. W układach sterowania elektrycznym ogrzewaniem podłogowym trzeba zastosować dodatkowy przekaźnik. Jednocześnie należy uwzględnić, aby moc grzewcza również w przypadku pracy ciągłej nie powodowała przegrzewania jastrychu. W przypadku wodnego ogrzewania podłogowego można podłączyć maksymalnie 10, a w przypadku systemu chłodzenia maksymalnie 5 bezprądowo zamkniętych siłowników. Opcjonalnie należy zamontować dodatkowy ograniczniki temperatury. W przypadku użytku urządzenia w innych, nieprzewidzianych przez producenta, zastosowaniach należy stosować obowiązujące w tych obszarach przepisy bezpieczeństwa. W takich przypadkach patrz pkt. 8 rękojmia.

2. Funkcje

Termostat mierzy temperaturę pomieszczenia za pomocą wbudowanego bimetalicznego czujnika i reguluje odpowiednio temperaturę zadaną. Dzięki termicznej informacji zwrotnej urządzenie osiąga bardzo dokładną regulację. Zakres zawężania patrz rys. 2. Połączenie zacisku  do 230 V~ umożliwia ograniczenie temperatury o ok. 3K (nocna redukcja).

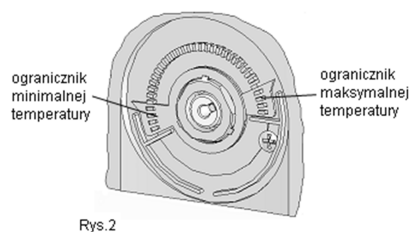
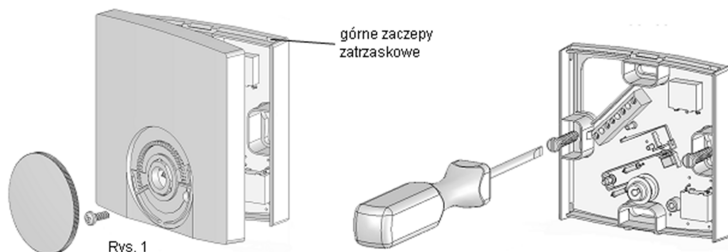
3. Montaż/podłączenie

Produkt w opakowaniu jest otwarty. Montaż zalecany jest, ze względu na ograniczoną przestrzeń na okablowanie, na puszcze podtynkowej, jednak może być również wykonany na płaskiej nieprzewodzącej powierzchni. Otwieranie i zamykanie jak na rys.1. Znajdujące się od strony ściany niewidoczne otwory wentylacyjne nie powinny być zamknięte, ponieważ doprowadzi to do nieprawidłowej regulacji temperatury.

Uwaga! Przed zdejmowaniem pokrywy zawsze najpierw ściągnąć pokrętko nastawy temperatury!

Bez założonej pokrywy obudowy nie wolno zakładać i zdejmować pokrętko temperatury!

Uwaga! Termostat jest przystosowany do pracy w warunkach zwykłych zanieczyszczeń w mieszkaniach i biurach. Nadmierne zanieczyszczenie lub kurz podczas prac instalacyjnych lub renowacyjnych może zanieczyścić złącza i w efekcie doprowadzić do braku działania termostatu.



4. Dane techniczne i wymiary

Czujnik: bimetal

Napięcie: 250 V~, 2(1)A

Zakres regulacji: 5 ... 30° C

Różnica przełączania: ok. 0,5K

Skala: °C

Maks. Dopuszczalna szybkość zmiany temperatury kontrolowanej strefy: 4k/h

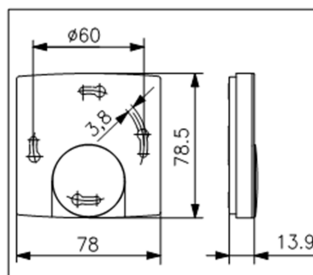
Rodzaj ochrony: IP30 po prawidłowym zamontowaniu

Klasa ochrony: II po prawidłowym zamontowaniu




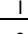
Maks. wilgotność: 95%rH, bez kondensacji

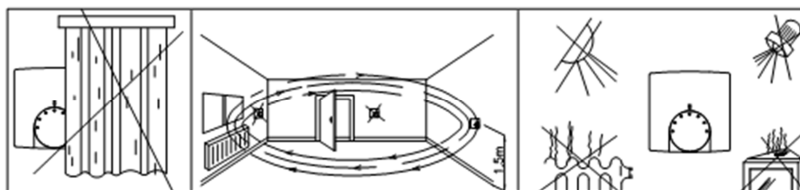
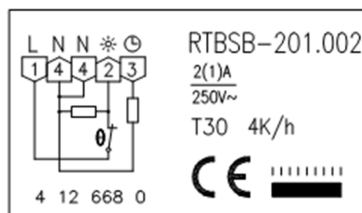
Materiał obudowy i kolor: Tworzywo sztuczne ABS, biały (zbliżony do RAL 9010)

Termostat należy podłączyć z listwą elektryczną przewodem 4-żyłowym



5. Symbole, wskazówki montażu

Symbol	Objaśnienie
L	napięcie zasilania i przełączania (faza)
N	neutralny przewód zasilanie i odbiór
	wyjście grzanie
	chłodzenie, tryb chłodzenia lub ochrona przed mrozem (5°C)
	tryb redukcji temperatury (praca ECO)
	wejście redukcja temperatury (wejście ECO)
I	włączone
0	wyłączone



6. Rękojmia

Dane techniczne, podane powyżej to wynik prób w warunkach laboratoryjnych wg ogólnie obowiązujących przepisów kontroli włącznie z przepisami DIN. Właściwości produktów są zapewnione tylko w takim zakresie. Weryfikacja przydatności do celów innych niż przewidziane lub w warunkach innych niż podano w instrukcji należy do wykonawcy instalacji. W takich przypadkach nie bierzemy odpowiedzialności za produkt. Prawo do zmian zastrzeżone